

Altinn Monitor Oppdatering

Aditro HRM AS

Veiledningen er oppdatert pr. **03.03.2008**

Innholdsfortegnelse

Oppdatere Altinn Monitor	2
Forberede oppdateringen	2
Starte oppdateringen	2

Oppdatere Altinn Monitor

Denne veiledningen omhandler oppdatering av Altinn Monitor til versjon 2.6.103 eller nyere. Versjonen støtter oppdatering fra versjon 2.5.8 av Altinn Monitor. Hvis du har en eldre versjon av Altinn Monitor anbefaler vi å avinstallere denne og deretter installere siste versjon. Se egen veiledning for ny installasjon av Altinn Monitor.



Hvis du velger å avinstallere Altinn Monitor vil alle bruker i Altinn Monitor bli slettet.

Du bør derfor notere brukere og tilhørende datasystem- ID, datasystempassord, eventuelt fødselsnummer og passord på Altinn bruker før du avinstallere. Du må registrere disse opplysningene på nytt i Altinn Monitor etter at du har installert. Mer informasjon om dette finner du i egen veiledning for nyinstallasjon av Altinn Monitor.

Forberede oppdateringen

Forutsetninger

- Den som installerer må ha rettigheter til å opprette, endre og slette filer på maskinen.

Fremgangsmåte

1. Vi anbefaler at du avslutter alle programmer og starter maskinen på nytt.
2. Hvis du benytter et anti-virusprogram, anbefaler vi at du "scanner" CD'en før installasjon. Hvis denne testen ikke rapporterer om virus, deaktiverer du anti-virusprogrammet før installasjon.

NB! Husk å aktivere anti-virusprogrammet etter installasjonen.

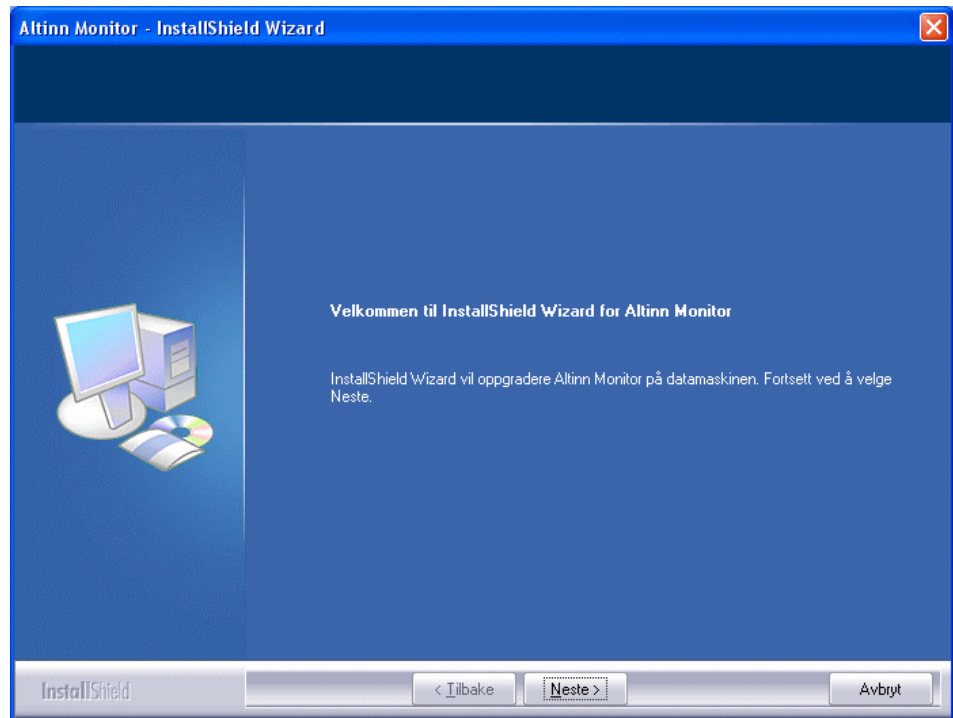
Starte oppdateringen

Du må oppdatere Altinn Monitor der *programmet* er installert. Dette betyr at hvis programmet er installert på serveren, oppdaterer du programmet på server. Hvis programmet derimot er installert på en eller flere lokale arbeidsstasjoner, må du kjøre oppdateringen på hver arbeidsstasjon.

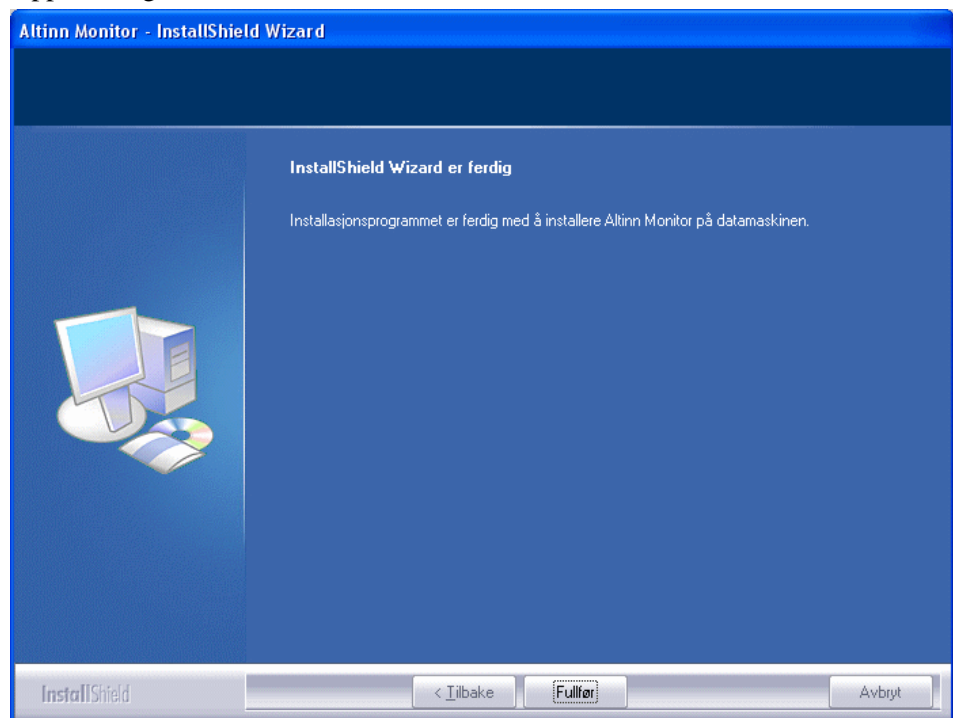
Fremgangsmåte

1. Sett inn CD-en i CD-spilleren.
2. Fra hovedmenyen på installasjons-CD'en velger du **Altinn**. Du kan også laste ned versjonen på våre hjemmesider www.huldt-lillevik.no.
3. Velg **Installer**.

Du får beskjed om at Altinn Monitor vil bli oppdatert er på denne maskinen.



4. **Klikk Neste.**
Oppdatering av Altinn Monitor starter.



5. **Klikk Fullfør.**
Installasjon av programmet er nå utført.



Hvis du har egen snarvei til Altinn Monitor på skrivebordet må du slette denne og lage en ny, da denne sannsynligvis ikke vil fungere etter at du har oppdatert til versjon 2.6.102.